

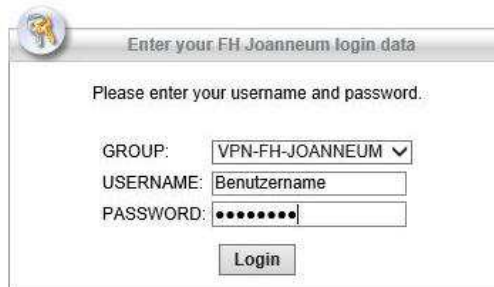
VPN Verbindung einrichten

Allgemein:

Wenn Sie von extern auf FH Ressourcen (Netzlaufwerke, Actions, SAP,...) zugreifen möchten, müssen Sie eine VPN Verbindung einrichten.

VPN Verbindung einrichten:

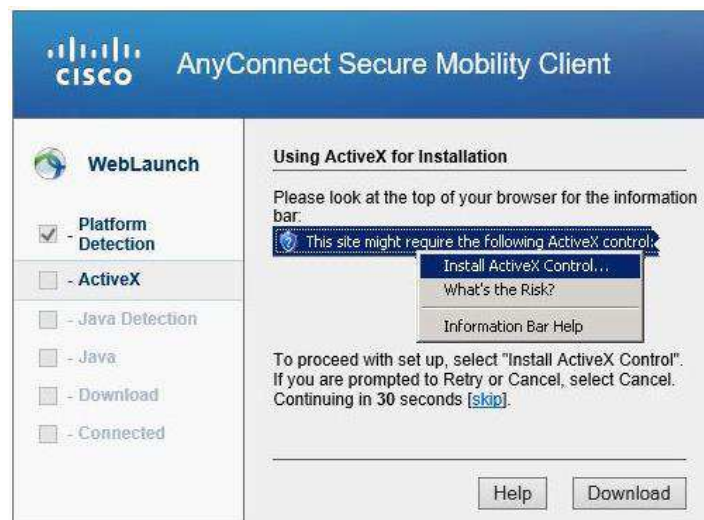
- 1.) Zur Installation der Cisco Software öffnen Sie einen Browser und gehen auf die Seite.
<https://vpn.fh-joanneum.at>
- 2.) Auf dieser Seite geben Sie Ihre FH Benutzerdaten ein und klicken auf „Login“



The screenshot shows a login window titled "Enter your FH Joanneum login data". It contains the following fields and controls:

- GROUP: A dropdown menu with "VPN-FH-JOANNEUM" selected.
- USERNAME: A text input field containing "Benutzername".
- PASSWORD: A text input field with masked characters "••••••••".
- A "Login" button at the bottom.

- 3.) Das Setup versucht die Cisco Software auf Ihren Rechner zu installieren.




Je nach Browser kann es sein, dass Sie Meldungen zu bestätigen haben. Klicken Sie auf „Installieren“

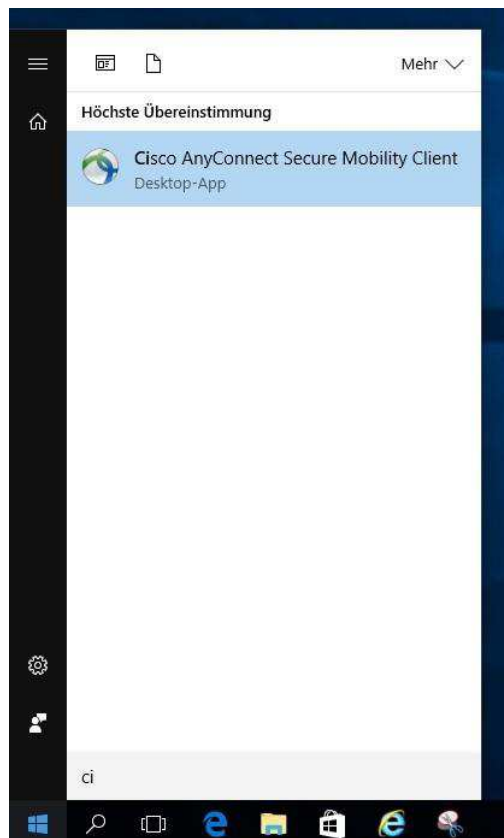


- 4.) Sollte die automatische Installation nicht funktionieren, bekommen Sie einen Download link angezeigt. Klicken Sie auf „AnyConnect VPN“.

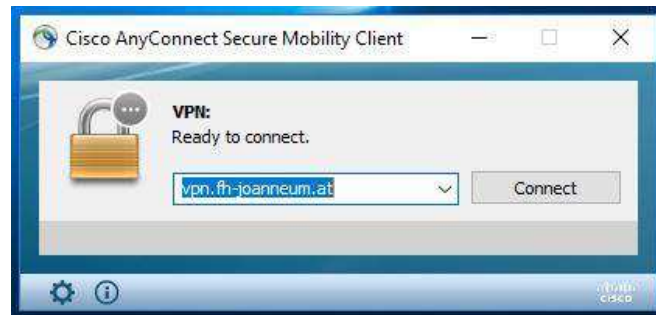


- 5.) Nach dem Download der Software, müssen Sie diese per Hand installieren.

- 6.) Zum Öffnen der VPN-Software klicken Sie auf das Windows Symbol  und geben die ersten Buchstaben ein.



7.) Tragen Sie den Pfad in das Programm ein und klicken Sie auf „Connect“.



8.) Melden Sie sich mit Ihren FH Benutzerdaten an.

