

3	6	26	28
Standorte: Graz, Kapfenberg und Bad Gleichenberg	Departments	Institute	Bachelor- studiengänge
25	16	rund	
Master- studiengänge	Masterlehr- gänge und akademische Lehrgänge	5.100	
rund		rund	rund
18.500		750	1.100
Absolvent:innen		Mitarbeiter:innen	Lehrbeauf- tragte

Innovative Arbeitsbereiche	05
Work-Life-Balance	07
Soziales und sicheres Arbeitsumfeld	09
Transparentes Karriere- und Gehaltsmodell	11

IMPRESSUM:
 FH JOANNEUM Gesellschaft mbH
 Alte Poststraße 149, 8020 Graz, AUSTRIA
 Tel.: +43 (0)316 5453-0
 E-Mail: info@fh-joaanneum.at
www.fh-joaanneum.at
 Für den Inhalt verantwortlich:
 em. o. Univ.-Prof. DI Dr. Karl P. Pfeiffer
 Mag. Martin Payer, MBA
 Konzeption und Inhalt: Dr. Eva Maria Adamer-König
 DI Dr. Robert Mischak MPH
 FH-Prof. Mag. Dr. Peter Reininghaus
 Redaktion: Dr. Johanna Theurl
 Gestaltung und Produktion: Manfred Terler
 Lektorat: Bettina Stadler
 Druck: Dorrong

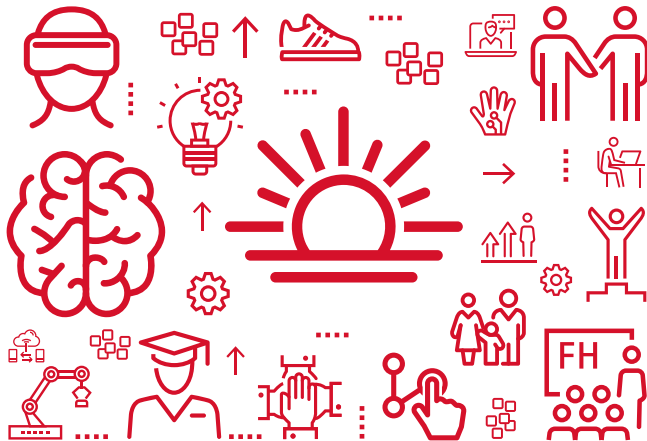


2021 wurde der FH JOANNEUM das staatliche Gütezeichen und Zertifikat „Audit *hochschuleundfamilie*“ verliehen. Als familienfreundlichste öffentliche Institution der Steiermark wurde unsere Hochschule 2019 mit dem Preis „Wert!GESCHÄTZT“ ausgezeichnet.

WORK-LIFE BALANCE



Wir bieten attraktive und flexibel gestaltbare Arbeitsbedingungen. Dadurch können unsere Mitarbeiter:innen ihre persönlichen Ziele und Interessen einbringen sowie die Anforderungen von Familie, Beruf und Ausbildung besser vereinbaren.



- Familienfreundliches Arbeitsumfeld
- Mobiles Arbeiten: fixe oder anlassbezogene Telearbeitstage
- Gleitzeitregelung
- (Eltern-)Teilzeitbeschäftigungen
- Sabbatical und Karenzierung
- Papamonat
- Bezahlte tägliche Mittagspause von 20 Minuten ab der sechsten Arbeitsstunde
- Mehr Urlaub: sechs Wochen bezahlter Urlaub nach dem 43. Lebensjahr und sechs Dienstjahren oder sofort mit Vollendung des 50. Lebensjahres
- Bezahlte Freizeit für spezielle familiäre Anlässe
- Kinderbetreuung in den Ferien
- Kooperation mit Kinderbetreuungseinrichtungen

Die FH JOANNEUM wurde 2019 mit dem Gesundheitspreis „fit im job“ für umfassende Maßnahmen im Betrieblichen Gesundheitsmanagement ausgezeichnet. 2021 wurde der FH JOANNEUM erneut für die qualitätsvolle Umsetzung der Betrieblichen Gesundheitsförderung vom österreichischen Netzwerk Betriebliche Gesundheitsförderung das BGF-Gütesiegel für die Jahre 2022 bis 2024 zuerkannt.

SICHERES UND SOZIALES UMFELD



Wir fördern aktiv die persönliche Weiterentwicklung sowie die Gesundheit unserer Teams. Ein respektvoller und wertschätzender Umgang sowie eine positive Feedbackkultur und Partizipation sind uns wichtig. In beruflichen und privaten Ausnahmesituationen helfen wir einander. Aber auch in Krisenzeiten ist Aus- und Weiterbildung ein Garant für sichere Arbeitsplätze.



- Arbeitsplatz mit langfristiger Perspektive
- Betriebliches Gesundheitsmanagement
- Solidaritätsfonds
- Coaching in herausfordernden Situationen
- Angebote für psychische und physische Gesundheit
- Gesundheitsbotschafterinnen und Gesundheitsbotschafter
- Führungskräfteentwicklung
- Zuschüsse zu Bildschirmbrille, zu Tickets des öffentlichen Verkehrs, zu Essen in der Mensa und vieles mehr
- Erweiterter Kündigungsschutz
- Gemeinsame Veranstaltungen wie Sommerfest und FH Lunch

Funktionsgruppen des Lehr- und Forschungspersonals (in €)								
		wissenschaftliche: Mitarbeiter:in (Researcher)		Hochschullektor:in (FH) (Lecturer (FH))		Dozent:in (FH) (Senior Lecturer (FH))		Assoz. Prof. (FH) (Assoc.-Prof. (FH))
Stufe	Jahre	Qualifikationsstufe		Qualifikationsstufe		Qualifikationsstufe		
		Bachelor	Master	Bachelor	Master	Master	Doktorat	
1	1	2.560,0	2.841,3	3.404,2	3.685,5	4.360,9	4.642,3	4.979,9
2	3	2.670,9	2.964,5	3.552,0	3.845,6	4.550,6	4.844,2	5.196,8
3	6	2.781,7	3.087,7	3.699,6	4.005,7	4.740,0	5.046,1	5.413,4
4	9	2.892,4	3.210,7	3.847,5	4.165,9	4.929,8	5.248,1	5.630,0
5	12	3.003,2	3.333,9	3.995,2	4.325,7	5.119,2	5.449,9	5.846,6
6	16	3.114,0	3.457,0	4.142,9	4.485,8	5.308,9	5.651,9	6.063,4
7	21	3.224,8	3.580,1	4.290,7	4.645,9	5.498,5	5.853,8	6.280,1
8	26	3.335,7	3.703,2	4.438,3	4.805,8	5.688,1	6.055,6	6.496,7
9	31	3.446,5	3.826,3	4.585,9	4.965,9	5.877,6	6.257,6	6.713,4

Verwendungsgruppen des Allgemeinen Hochschulpersonals (in €)								
Stufe	Jahr	I	II	III	IV	V	VI	VII
1	1	1.950,6	2.060,6	2.335,8	2.728,9	3.010,3	3.404,2	3.967,0
2	3	2.032,1	2.147,6	2.436,3	2.847,1	3.140,9	3.551,6	4.139,2
3	6	2.114,6	2.234,5	2.536,5	2.965,1	3.271,4	3.700,1	4.311,4
4	9	2.196,0	2.320,4	2.637,7	3.083,4	3.401,9	3.847,7	4.483,7
5	12	2.278,5	2.408,1	2.739,0	3.201,6	3.532,7	3.995,2	4.657,0
6	16	2.360,1	2.497,2	2.839,2	3.319,8	3.663,2	4.142,7	4.829,2
7	21	2.442,9	2.585,9	2.940,5	3.437,9	3.793,6	4.291,2	5.001,5
8	26	2.527,4	2.673,7	3.041,8	3.556,2	3.924,2	4.438,5	5.173,6
9	31	2.610,7	2.762,7	3.143,0	3.674,3	4.054,7	4.585,9	5.346,0

Grundgehalt für Leitungsfunktionen - Institute/Studiengänge (in €)			
Stufe	Jahr	STGL	STGL All-In (15%)
1	1	4.431,8	5.096,6
2	3	4.624,5	5.318,2
3	6	4.817,3	5.539,9
4	9	5.010,0	5.761,5
5	12	5.202,6	5.983,0
6	16	5.395,3	6.204,6
7	21	5.588,0	6.426,2
8	26	5.780,6	6.647,7
9	31	5.973,4	6.869,5

Zulagen für Leitungsfunktionen - Institute/Studiengänge (in €)			
Funktion	Höhe		
Bakk	747,6		
MA	498,7		
Bakk VZ+BB	996,9		
MA VZ+BB	747,6		
Institut < 1 Mio	226,6		
Institut < 2 Mio	453,1		
Institut > 2 Mio	679,7		

Grenzen Institut (in €)			
1.131.964,60			
2.263.907,90			

FH-Professur (in €)	113,6
---------------------	-------

Gehalt für Leitungsfunktionen - Services (in €)				
Stufe	Jahr	Abteilungs- leiter:in	Abteilungs- leiter:in All-In	Abteilungs- leiter:in All-In
			(Base Line)	(30%-Ober- grenze)
1	1	4.285,5	4.928,4	6.407,0
2	3	4.471,8	5.142,6	6.685,4
3	6	4.658,0	5.356,7	6.963,8
4	9	4.844,5	5.571,2	7.242,6
5	12	5.030,7	5.785,4	7.521,1
6	16	5.217,0	5.999,6	7.799,5
7	21	5.403,3	6.213,8	8.078,0
8	26	5.589,7	6.428,2	8.356,7
9	31	5.775,7	6.642,1	8.634,8

Akademischer Kalender:

<https://www.fh-joanneum.at/hochschule/services/akademischer-kalender/>

Alle Veranstaltungen:

www.fh-joanneum.at/hochschule/events

OPEN HOUSE

FH JOANNEUM Graz

Samstag, 12. März 2022

09:00 – 14:00 Uhr

FH JOANNEUM Kapfenberg

Freitag, 18. März 2022

09:00 – 17:00 Uhr

FH JOANNEUM Bad Gleichenberg

Samstag, 19. März 2022

09:00 – 14:00 Uhr

Lange Nacht der Forschung

Freitag, 20. Mai 2022